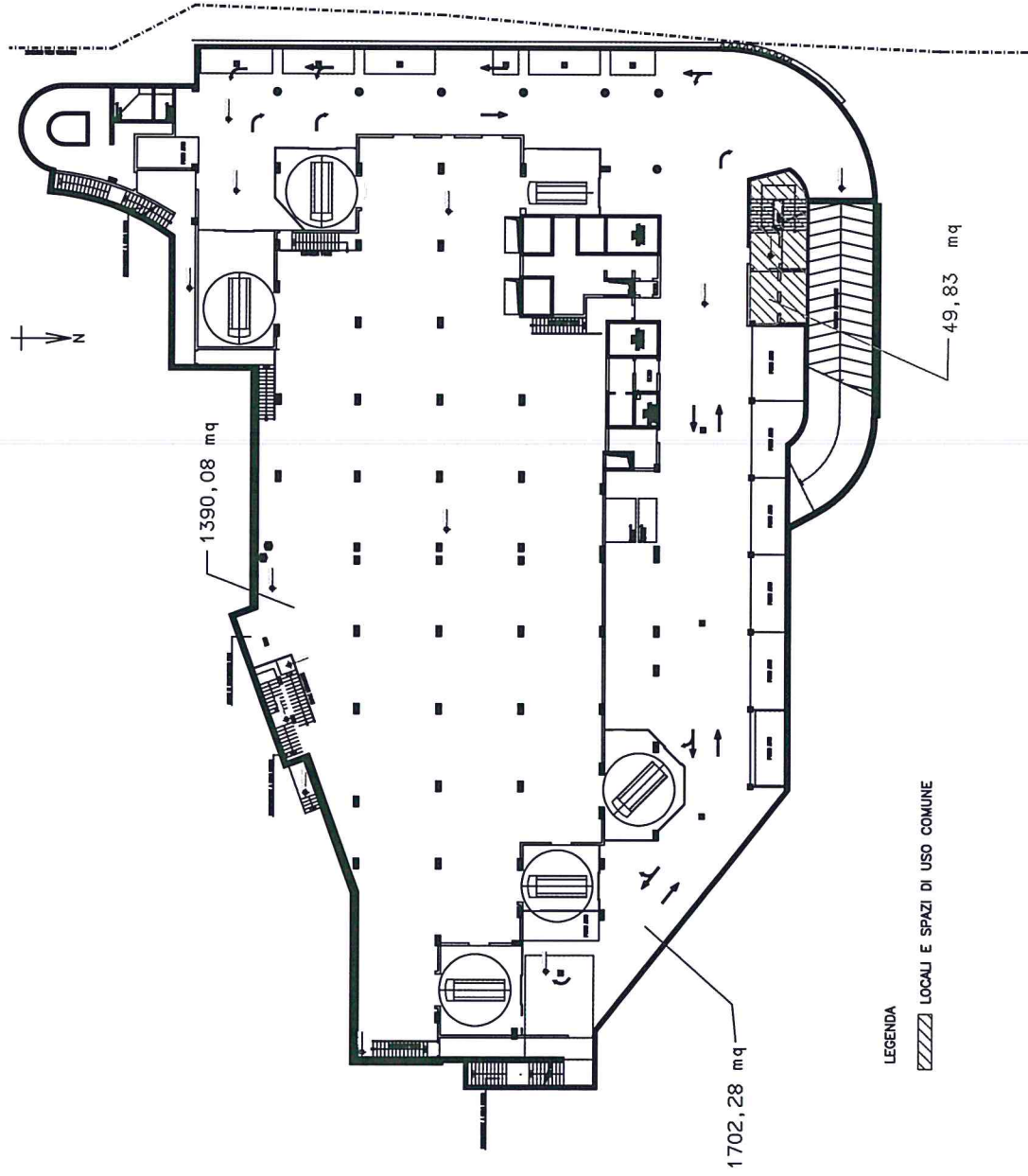


ALLEGATO N.1



LEGENDA
LOCALI E SPAZI DI USO COMUNE

REGIONE PIEMONTE
Servizio Sanitario Nazionale
REGIONE PIEMONTE

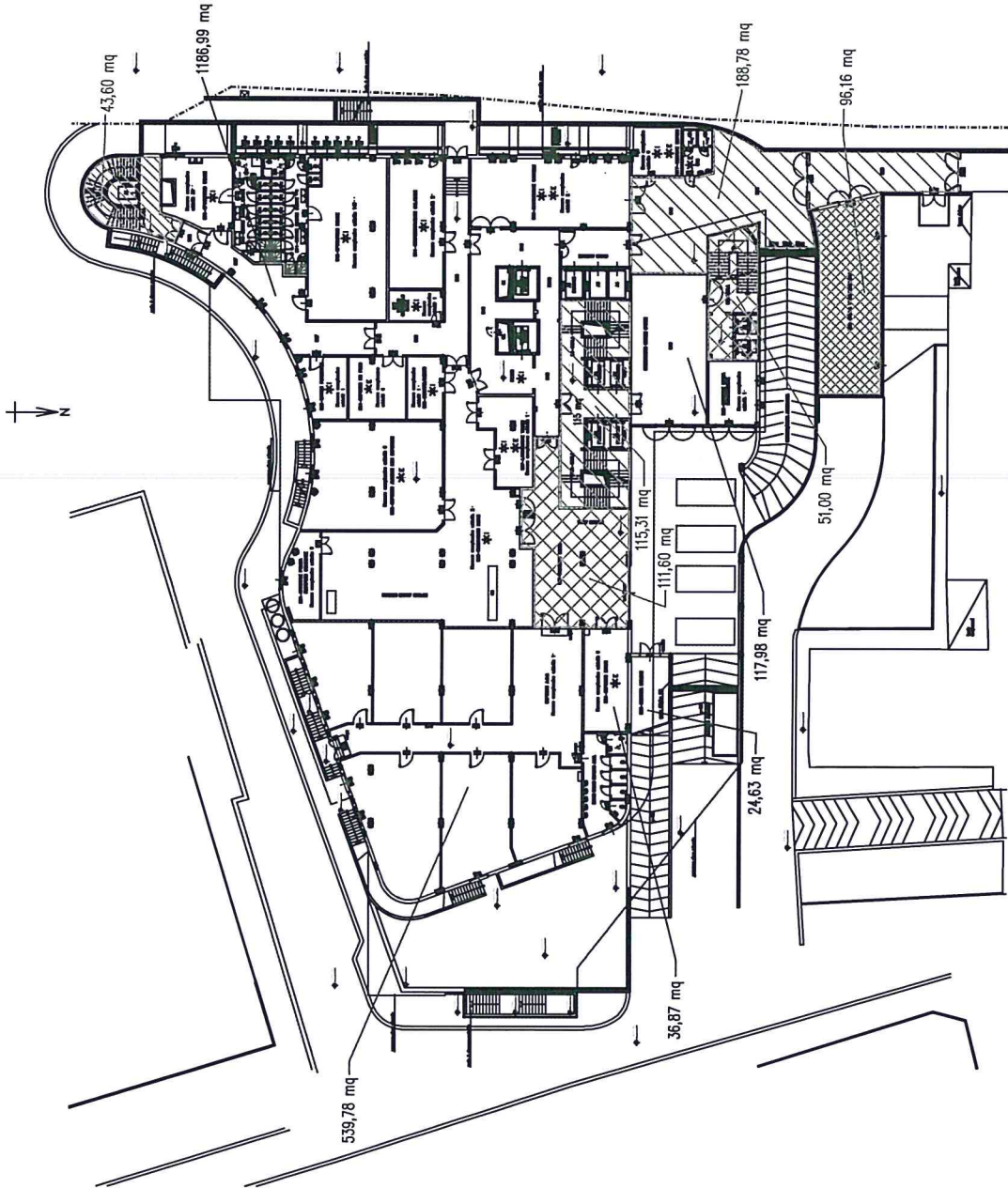
Ospedale MOLINETTE
10126 TORINO C.so Bramante, 88
Codice Fiscale 05439190018

PALAZZINA
RISTORAZIONE

OGGETTO :
PIANTA PIANO 1° INTERRATO

SCALA:
DATA:
A001:
FILE:

LEGENDA
LOCALI E SPAZI DI USO COMUNE



REGIONE PIEMONTE
Spirito Europeo

SERVIZIO SANITARIO NAZIONALE
REGIONE PIEMONTE

Ospedale MOLINETTE
10126 TORINO, C.so Bramante, 85
Codice Fiscale 05438190016

PALAZZINA RISTORAZIONE

DATA

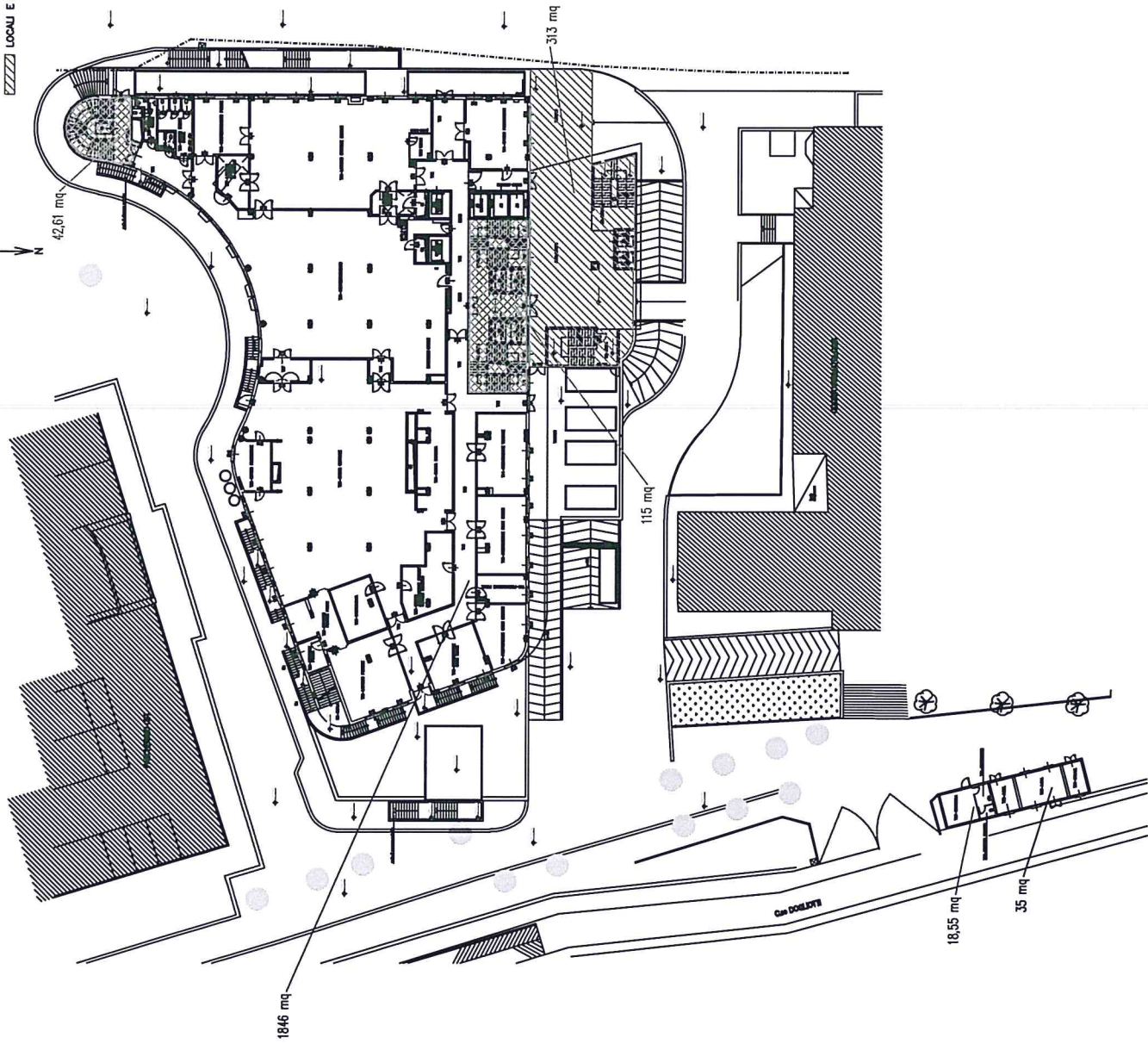
ANNO

FILE

OSSERVATO 1

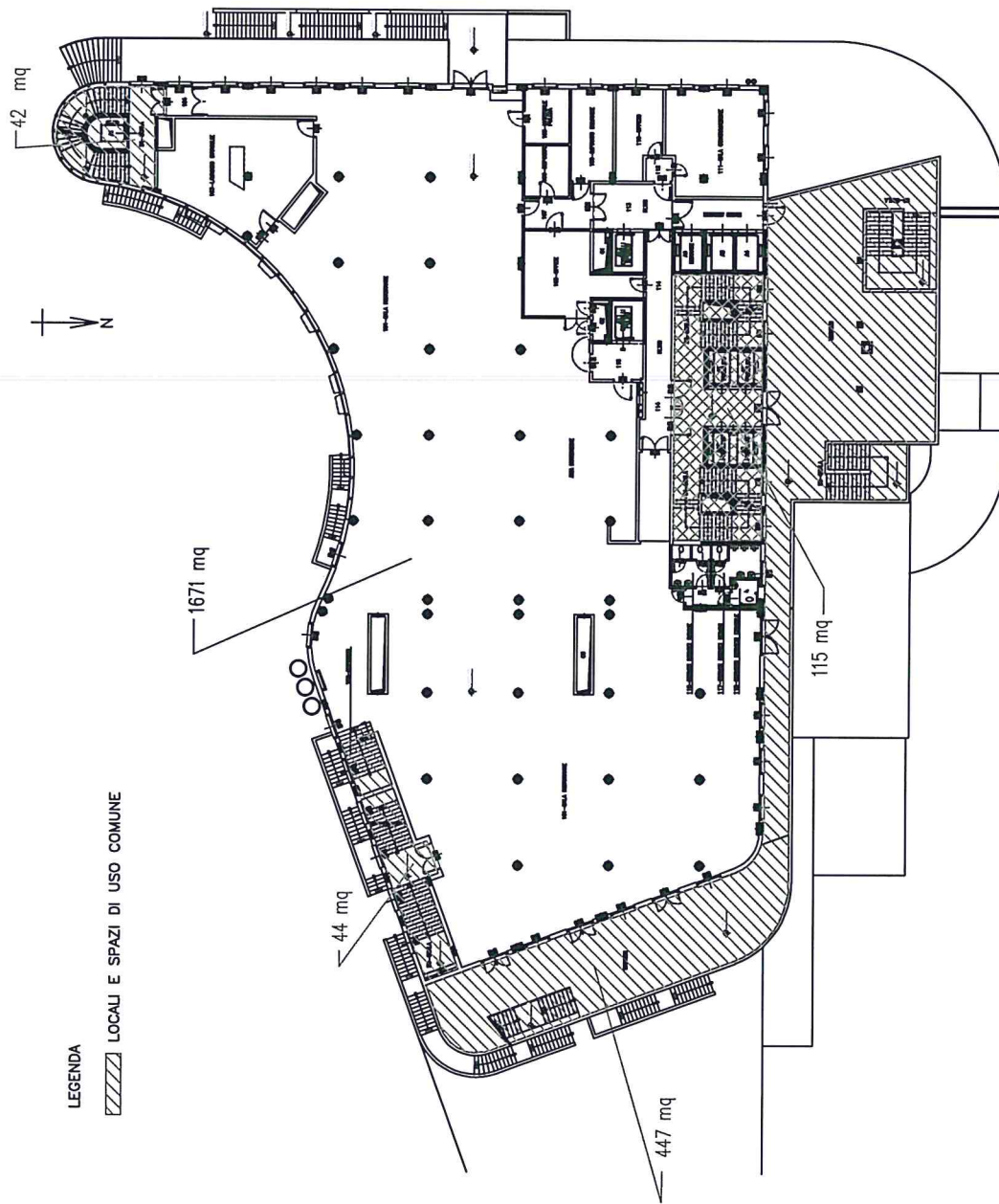
PIANTA PIANO SEMINTERRATO


LEGENDA
LOCAI E SPAZI DI USO COMUNE



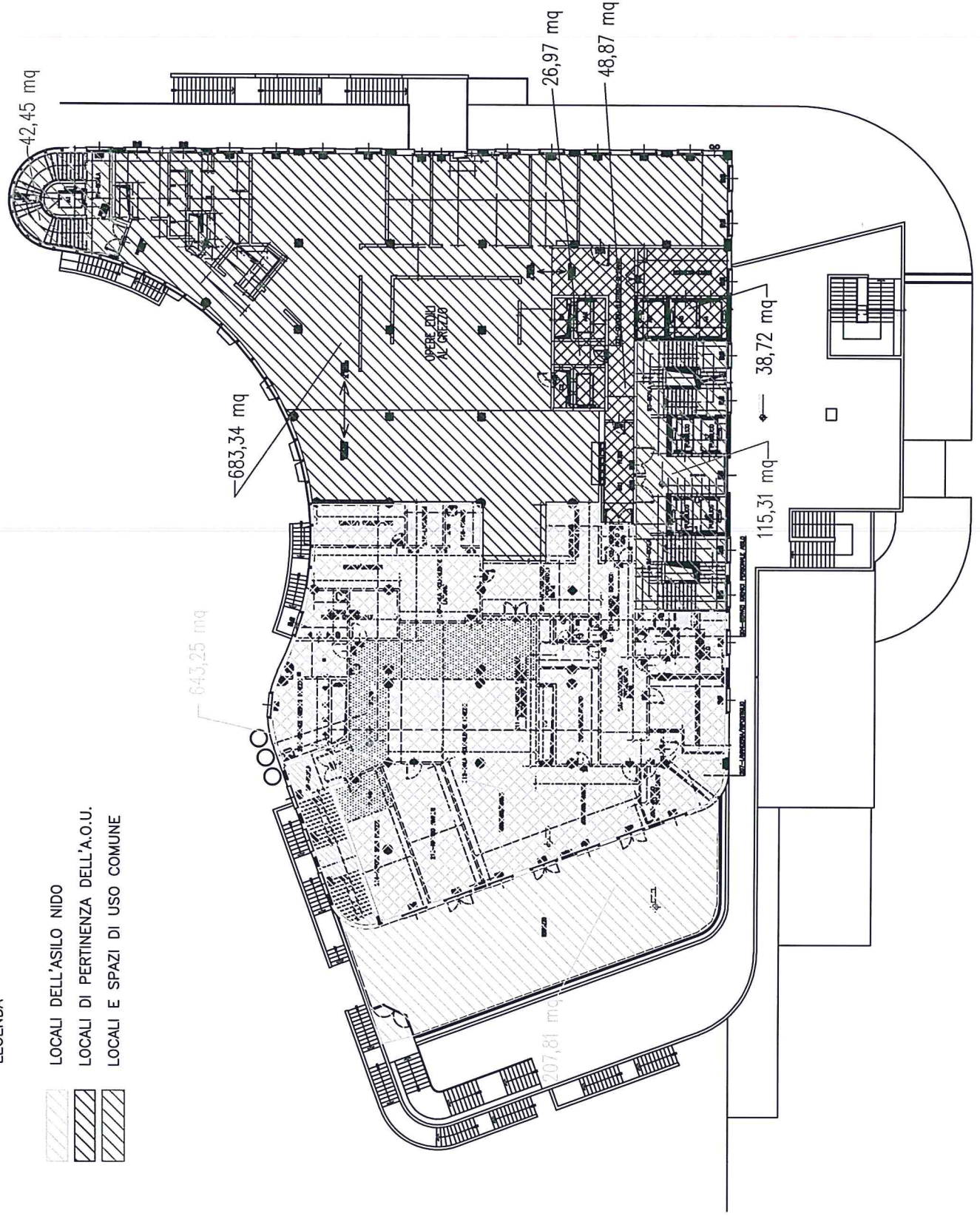
REGIONE PIEMONTE		SERVIZIO SANITARIO NAZIONALE	
Spirito Europeo		REGIONE PIEMONTE	
Ospedale MOLINETTE		10126 TORINO C.so Bramante, 88	
		Codice Fiscale 05438190018	
PALAZZINA		SALA	
RISTORAZIONE		DATA	
		AREA	
		P.L.D.	
		OGGETTO 1	
		PIANTA PIANO TERRA	



ALLEGATO N.4



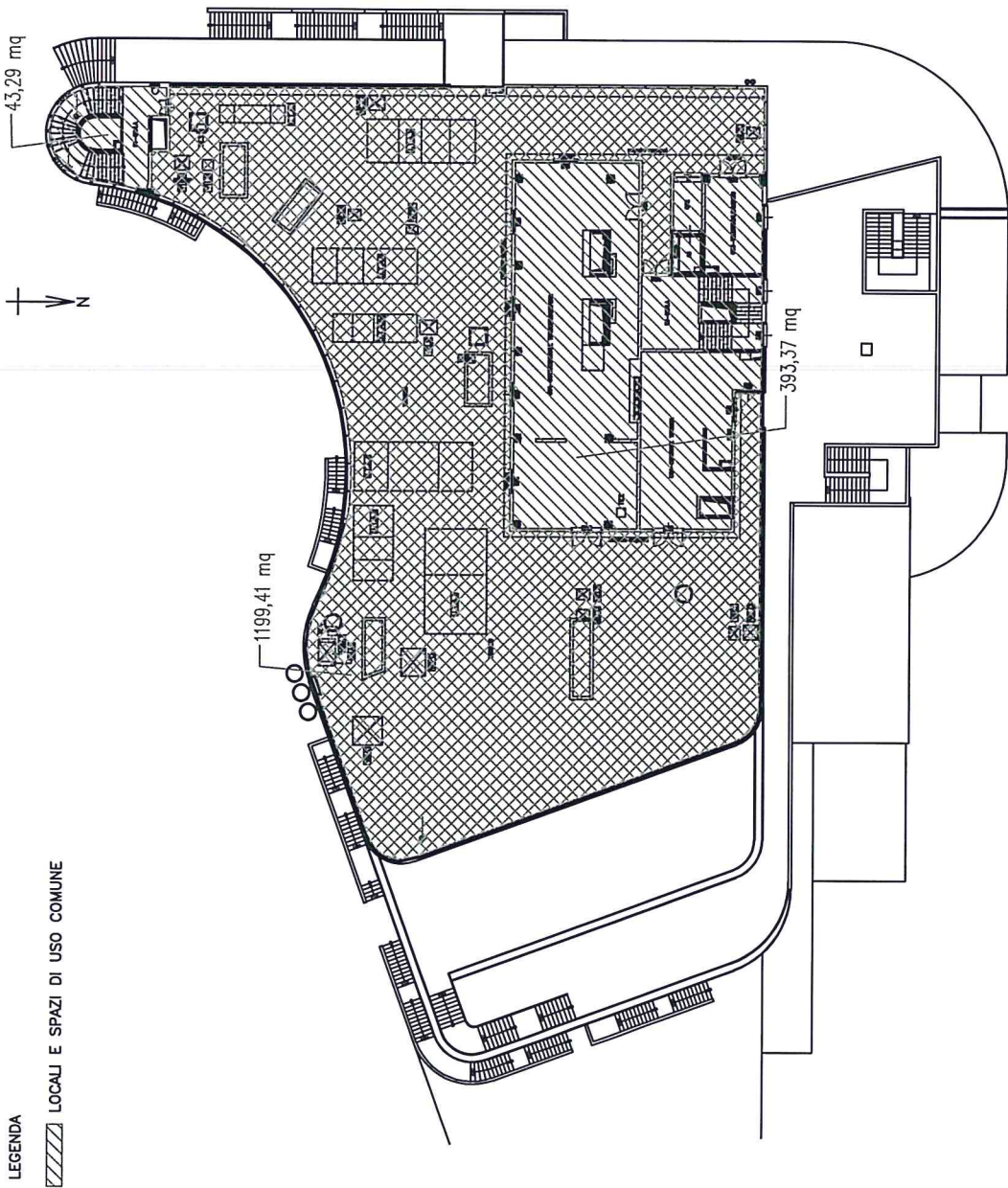
 REGIONE PIEMONTE <i>Spirito Europeo</i>	SERVIZIO SANITARIO NAZIONALE REGIONE PIEMONTE
Ospedale MOLINETTE 10126 TORINO C.so Bramante, 88 Codice Fiscale 05438190018	
PALAZZINA RISTORAZIONE	
OGGETTO : PIANTA PIANO PRIMO	
DATA:	
AGGI:	
FILE:	


ALLEGATO N.5



 REGIONE PIEMONTE		SERVIZIO SANTARIO NAZIONALE REDAZIONE PIEMONTE	
 Spirito Europeo			
Ospedale MOUNETTE 10126 TORINO - VIA MOUNETTE 46 Codice fiscale 054238100116			
PALAZZINA RISTORAZIONE			
		SALIZ AREA PIA	
OGGETTO : PIANTA PIANO SECONDO			

ALLEGATO N.6



 REGIONE PIEMONTE <i>Spirito Europeo</i>	SERVIZIO SANITARIO NAZIONALE REGIONE PIEMONTE
Ospedale MOLINETTE 10126 TORINO C.so Bramante, 88 Codice Fiscale 05438190018	
PALAZZINA RISTORAZIONE	
OGGETTO : PIANTA PIANO COPERTURA	
DATA:	
APPL:	
FILE:	



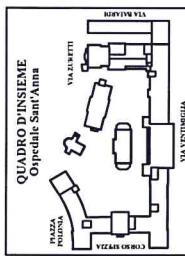
**OSPEDALE OSTETRICO-GINECOLOGICO
SANT'ANNA**
C. del Sestiere n° 48 - 10126 TORINO

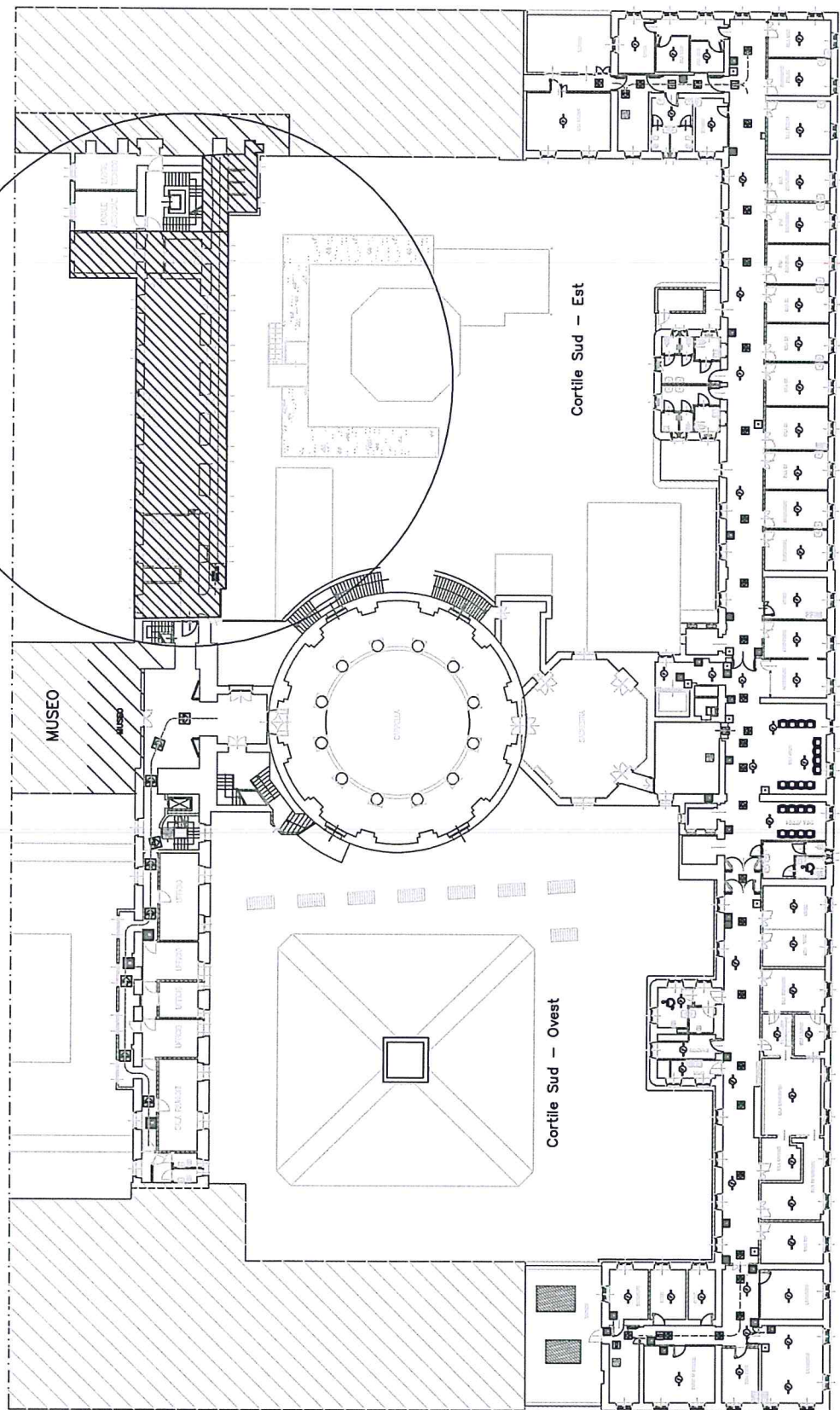
**ARCHITETTONICO
STATO ATTUALE**

TAV. N°	02	OGGETTO: PIANORIALZATO	
SCALA: 1/200		DATA: 17.05.80	ALLEG.:
		PROGETTORE: Ing. N. COZZI	VERIFICATO: Ing. G. CANTO

Direttore Generale	Avv. Gian Paolo ZANETTA
Direttore Sanitario	Dott. Maurizio Gaspare DALL'ACQUA
Dirett. Sanitario P. O. Sant'Anna	Dott.ssa Grace RABACCHI
Direttore S.C. Tecnico	Arch. Paolo MELCHIOR

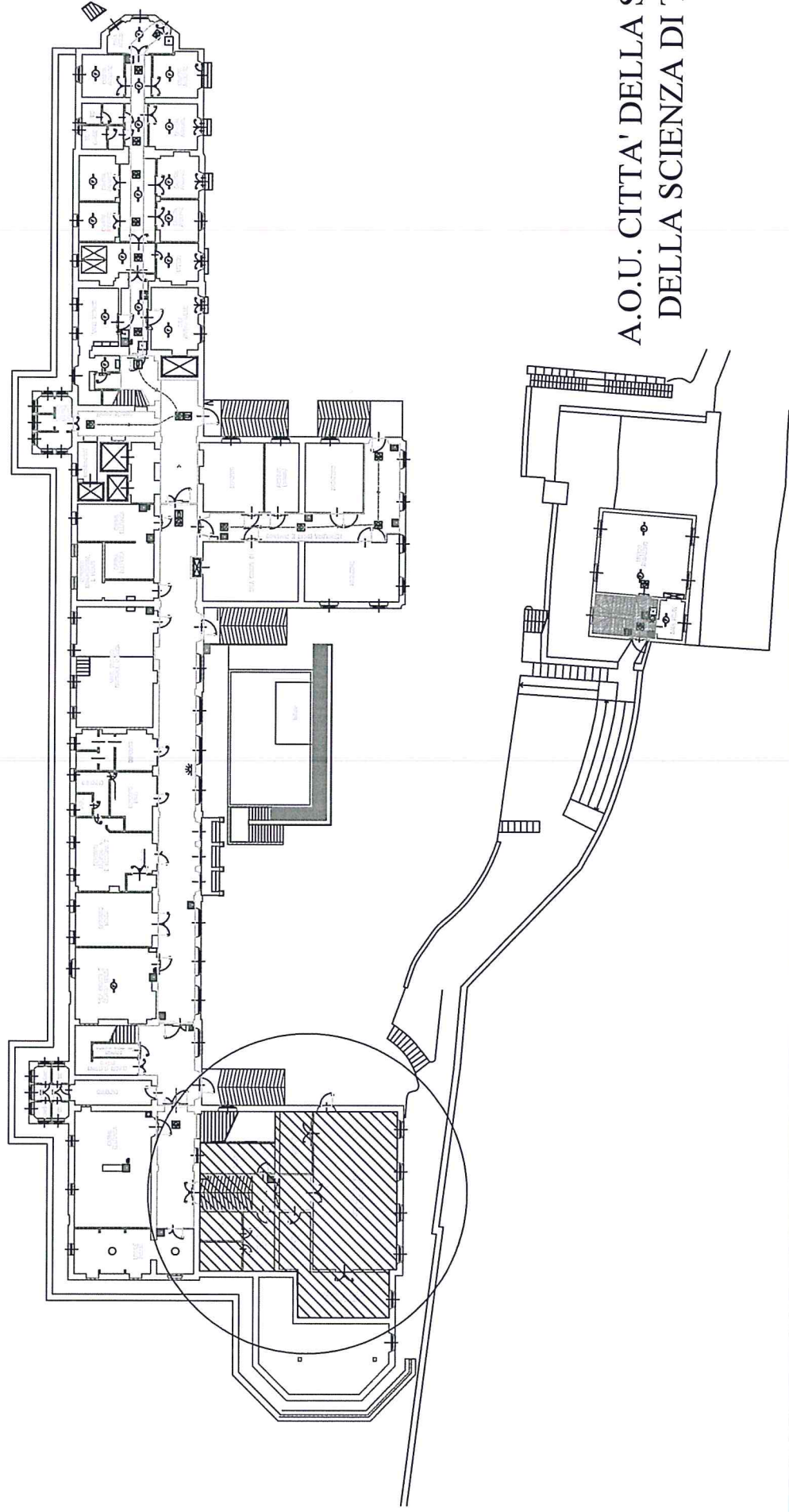
NOTE: eventuali aree di cantiere





P.O. S.Vito PIANO Seminterrato Allegato n.11

Strada Comunale S.Vito-Revigliasco n° 34



A.O.U. CITTA' DELLA SALUTE E
DELLA SCIENZA DI TORINO